



Private Sector
Humanitarian
Platform
MADAGASCAR



Financé par
l'Union européenne
Aide humanitaire
et Protection civile



humanité
& inclusion



care®

Defending Dignity.
Fighting Poverty.



« Réunion Technique régionale en vue de la préparation à la gestion des Urgences en cas de catastrophes et d'expliquer l'objet des engagements de la PSHP »





Private Sector
Humanitarian
Platform
MADAGASCAR

PLATEFORME HUMANITAIRE DU SECTEUR PRIVE



Qui sommes-nous ?



■ Objectif

Augmenter l'efficacité de l'aide humanitaire dans le cadre de la Gestion des Risques et Catastrophes / Sauver des vies

■ Missions

Faciliter et Coordonner les actions humanitaires de ses membres

Agir en complémentarité avec les acteurs humanitaires traditionnels

Promouvoir la RSE

■ Intérêts

- Renforcement de capacités
- Assistance mutuelle entre membres
- Partage d'expérience / informations
- Visibilité

■ Créée en 2014 et structurée en Association en 2017

Chronologie

Sensibilisation

Plaidoyer auprès du Secteur Privé pour une plus grande implication

Début d'un dynamisme

Contribution multiples d'entreprise lors de la période cyclonique et en particulier face aux graves inondations à Antananarivo

Structuration de la Plateforme

Concrétisation des engagements du Secteur Privé

2013

2014

2015

2016

Août



Meilleur acteur Humanitaire

La Fondation Telma nommée Meilleur Acteur Humanitaire suite à son implication dans les Gestions des Risques et Catastrophes

Oct.



La Fondation Telma nommée représentant du Secteur Privé pour la région Afrique de l'Est et Australe pour le Sommet Humanitaire Mondial

Déc.



Lancement de la Plateforme Humanitaire du Secteur Privé à Madagascar

Initialement concrétisée par la déclaration d'intérêt de près de 60 entreprises de différents secteurs d'activité

Fév.



Lancement du projet d'appui de la Plateforme

Projet financé par UNOCHA Genève pour structurer et mettre en place les outils collaboratif, les méthodes et autres produits nécessaires à la bonne organisation et le bon fonctionnement

Mai



Premier Sommet Humanitaire Mondial à Istanbul

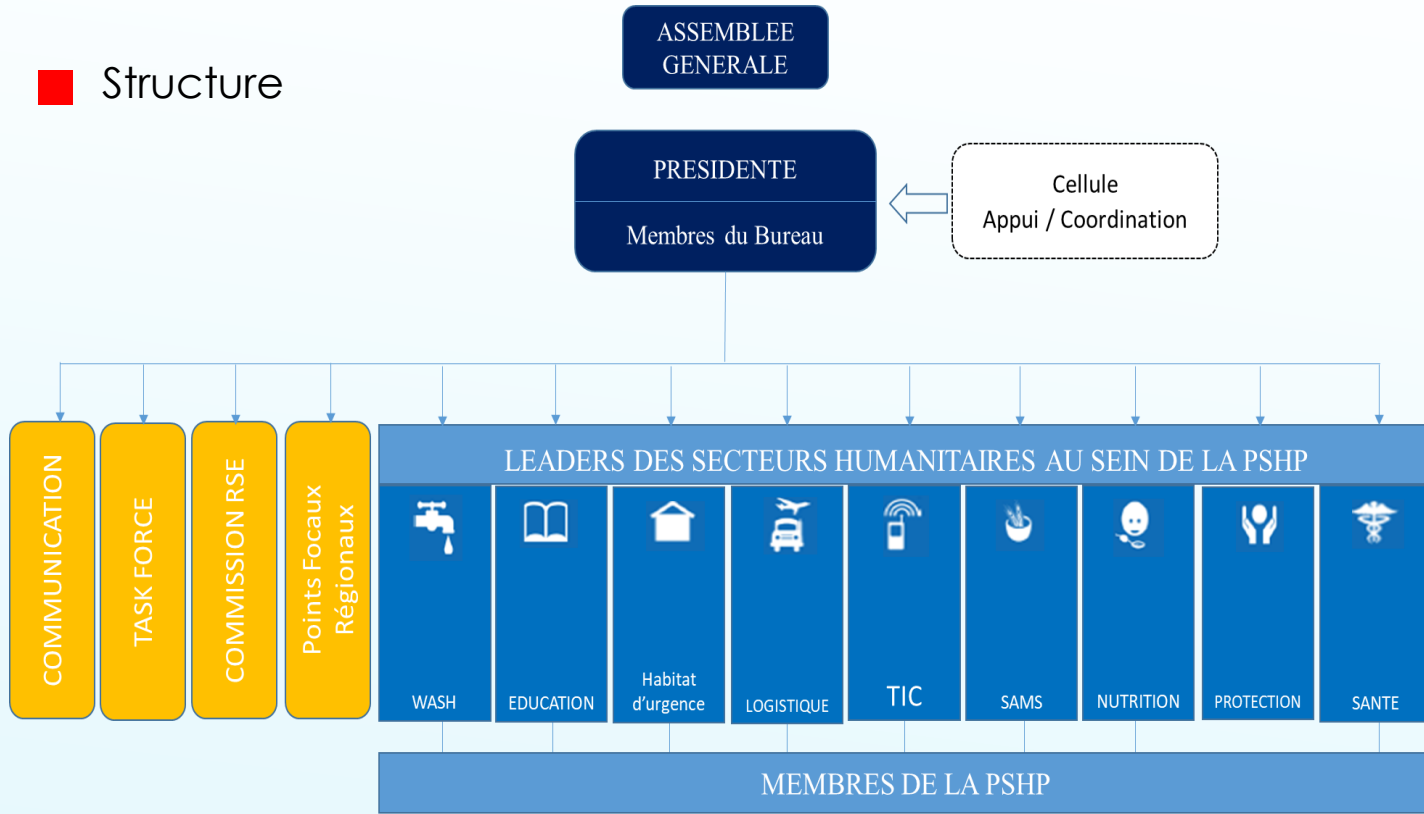
Mars

Nomination des instances de coordination pour la gestion de la PSHP

Comment la PSHP s'organise ?



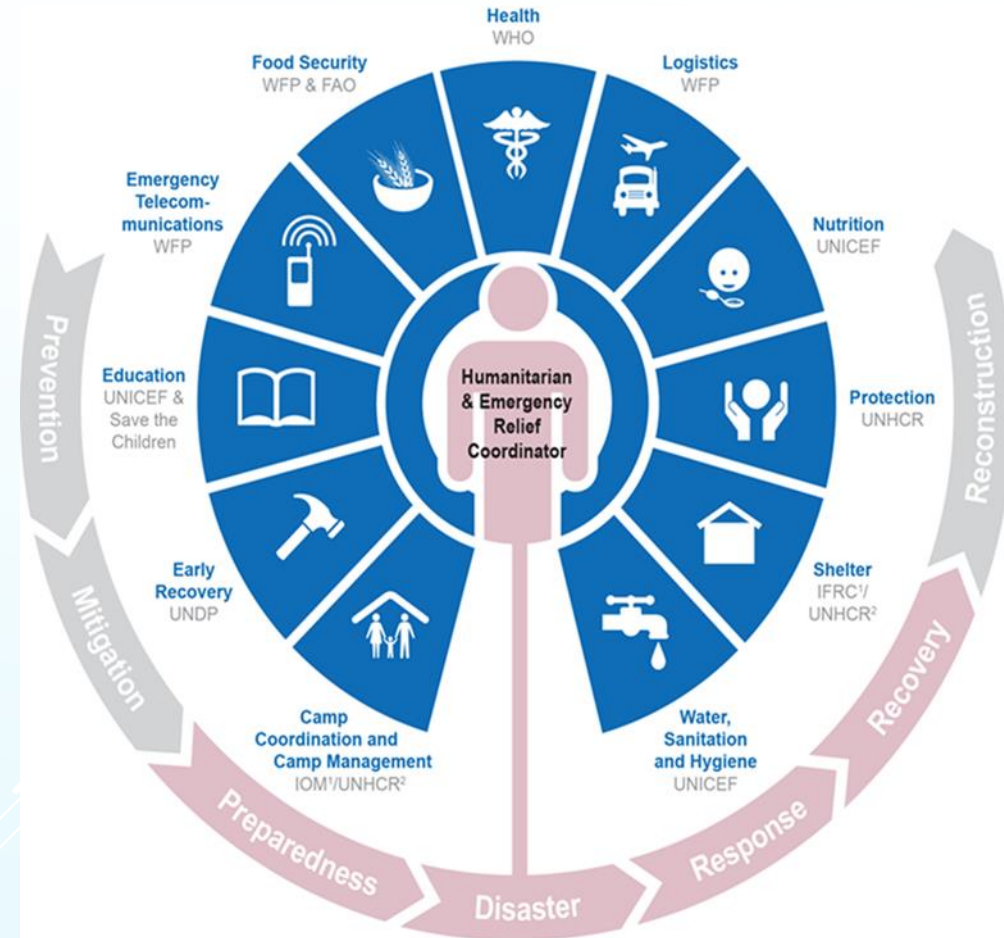
■ Structure



■ Partenaires



■ Participation aux différentes réunions de GRC



■ Intervention dans tout le cycle de la GRC « Non pas seulement aux réponses »

Comment la PSHP s'organise ?



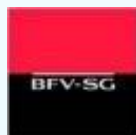
Membres du Bureau



Présidence



Vice-Présidence



Trésorerie



Secrétariat



Conseiller Commission RSE



Conseiller Commission Communication



Conseiller Commission Task Force

COMMISSIONS



COMMUNICATION



TASK FORCE



RSE



Outils ?



Statut



Site web-portal
« www.pshp-mada.org »



Plan de Continuité des Activités



■ Plan de Contingence

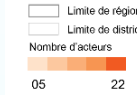
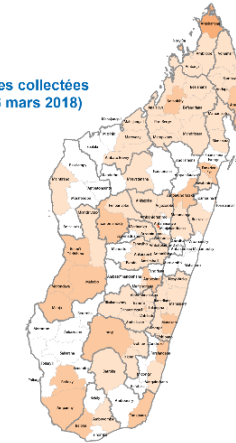
■ Carte de Capacités

MADAGASCAR: PLATEFORME HUMANITAIRE DU SECTEUR PRIVE

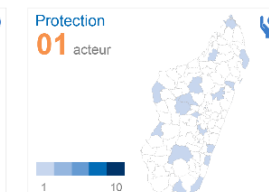
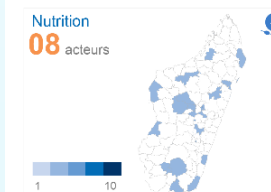
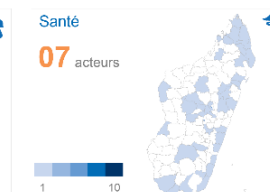
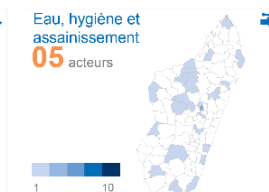
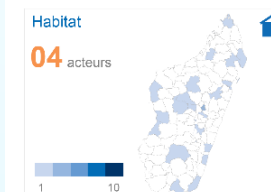
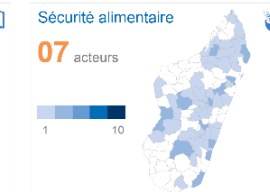
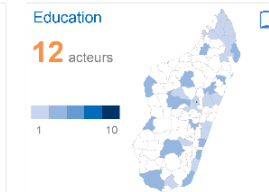
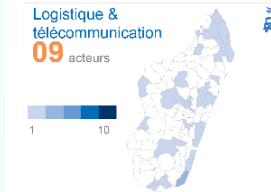
Qui fait quoi ou - (Situation du 16 mars 2018)



25 Acteurs (fiches collectées en date du 16 mars 2018)



NOMBRE D'ACTEURS PAR SECTEUR



Les désignations et les limites utilisées sur ces cartes n'impliquent pas l'approbation par les Nations Unies
Sources: Membres du PHSP Pour suggestions/corrections: pshp@pshp-mada.org

Quelques réalisations des membres: Activités de réponses post-ENAWO: Appel à solidarité de levée de fonds



Opérations vivres et non vivres post-ENAWO

VAKINANKARATRA – ANALAMANGA – SAVA – ANALANJIROFO

Sur décision du Comité de Coordination, sollicitation des entreprises membres et sympathisantes à mettre en commun leurs ressources afin de prêter main forte aux sinistrés.

Membres intervenants :



296.214.000 Ar

Montant total des fonds levés par la PSHP



8.330

Familles bénéficiaires



**Antananarivo, Sambava, Maroantsetra,
Antalaha et Antsirabe**

Principaux Districts cibles



37,75 tonnes de riz

3.800 kg de sucre

200 kg de Farilac



3782 litres d'huile

3.800 flacons de Sur' Eau



18.610 morceaux de savon

250 couvertures

9 cartons de vêtements chauds

12.250 bougies



130 Kits Outillages pour la réhabilitations
des cases détruites

Réalisations ?



ENAWO (2017)

REGION SAVA



Construction de 15 écoles

Distribution de Vivres

Cash-Transfer

Analanjirofo, Vakinankaratra, Analamanga



Distribution de Vivres

AVA – ELIAKIM (2018)

REGION AT SINANANA



■ Réhabilitation d'écoles

■ Distribution de Vivres

■ Evaluation et réhabilitation « Télécommunication »

SECHERESSE

Dans le SUD de Madagascar



■ Projet d'adduction d'eau Potable
Tuléar II , Andranohinaly



Juillet 2015 et 2016

Désenclavement à travers la distribution des téléphones et appui au projet de développement des sinistrés d'Andohatapenaka – devenus les habitants d'Andranofeno Sud



100 familles bénéficiaires



7,814 440Ar



Mai 2016

Projet d'Appui pour les Populations dans le Sud Districts d'Ampanihy et de Bekily



1,000 familles bénéficiaires
600 à Eieda | 400 à Bekily



25kg de riz par famille



2 litres d'huile par famille



10kg nouille Tsara tsiro par famille



Févr. 2015 et Févr. 2016

Donation pour les victimes du le cyclone Chedza de Février 2015 et l'inondation au Nord de Février 2016



30 tonnes de riz pour les partenaires agriculteurs du Commune d'Ambohitoaka de Février 2016



50 tonnes de ciment pour la population locale du Commune d'Ambohitoaka de Février 2016



Construction des abris pour les sinistrés d'Ampefiloha de Février 2015





Février - Mars 2016

Transfert monétaire avec Telma Money



40,000Ar par famille



1,600 familles de sinistrés



District de Mampikony



unicef



2015

Fabrication et distribution de kits de dignité



1,500 femmes (13 à 59 ans) bénéficiaires,
victimes du cyclone Chedza



2015 - 2016

Donation de vivres pour les victimes des intempéries et inondations à Antananarivo



+9 tonnes de riz



800 litres d'huile



15,000 000Ar





RIPOSTE DES ENTREPRISES MEMBRES FACE A L'EPIDEMIE DE PESTE



EQUIPEMENTS

MATERIELS SANITAIRES

KITS

LIGNE VERTE 905



CONTEXTES et JUSTIFICATION

- **Connecting Business Initiative (CBI)** : réseau international et multipartite sous l'égide des Nations Unies (UNOCHA) engageant le secteur privé dans la gestion des Risques de catastrophes et la résilience des communautés.
- 13 membres (Madagascar, Mexico, Vanuatu, Fidji, Turquie, Côte d'Ivoire,...)
- **GRC** : Appui du Gouvernement par le secteur privé afin d'atteindre l'objectif de résilience de la communauté à se relever après les chocs.
- **Technologies et savoir-faire** : Impliquer davantage le secteur privé dans la gestion des catastrophes à travers l'utilisation des nouvelles techniques et activités innovantes permettant de sauver des vies
- **Partage d'expériences** : réseau international de partage d'expériences en GRC entre les plateformes du secteur privé



Activités réalisées avec la CBi (2018)



1) 2017 CBi Survey

- Evaluation annuelle sur les activités réalisées par la PSHP (2017)
- Evaluation sur l'apport de la CBi par rapport aux activités du secteur Privé en matière de GRC et d'aide humanitaire

2) Projet de renforcement de capacité de la PSHP (15,000 USD)

- Mise à jour/création de documents renforçant l'organisation interne de la PSHP ainsi que la coordination de ses activités (Plan de contingence, Plan de continuité des activités,...)
- Mise en place d'une plateforme du secteur privé au niveau de l'Océan Indien

3) Webinar et conférences internationales

- Participation aux divers ateliers internationaux : WHS (Istanbul, 2017), HNPW (Genève, 2018)
- Présentation au niveau international des activités de la PSHP pendant la moitié de 2018
- Partage d'expériences sur le droit humanitaire pendant les urgences complexes
- Accord d'hébergement et mobilisation de ressources

PLATEFORME HUMANITAIRE DU SECTEUR PRIVE DE L'OCEAN INDIEN



- Le Secteur privé est incontournable dans les aides humanitaires et aussi dans la participation à la gestion des risques et des catastrophes.
- C'est pour cette grande implication du secteur privé de Madagascar que le Connecting Business Initiative (CBI) de l'UNOCHA a financé le projet d'appui à la PSHP Madagascar pour lui demander de travailler sur la mise en place d'une plateforme humanitaire du secteur privé dans l'Océan Indien.

PRESENTATION

- Regroupement d'Entreprises
- **Ayant une Manifestation volontaire** de contribuer aux actions humanitaires de manière coordonnée
- Siège ou représentation dans la Région de l'Océan Indien

INTERETS des Membres

OBJECTIFS

- ✚ Augmenter l'efficacité de l'aide humanitaire dans le cadre de la Gestion des Risques et Catastrophes
 - ✚ Etablir une Coopération entre les entreprises, groupements ou fondations implantées dans la région de l'Océan Indien pour participer aux aides humanitaires
-
- Visibilité
 - Assistance mutuelle entre membres
 - Renforcement de capacités entre membres
 - Partage d'expérience / informations en matière d'aide humanitaire et RSE





PARTIES PRENANTES Consultées

Institutions gouvernementales



Groupements d'entreprises



Organisation Régionale



Entreprises privées





ROLE DU POINT FOCAL

- Mobiliser les membres et les ressources de la PSHP, dans le cadre de la Gestion des Risques et des Catastrophes et la RSE
- Assurer et coordonner la mise en œuvre des activités de GRC dans la région, en coordination avec le CRGRC et avec les autres points focaux membres du CRGRC, à travers des échanges réguliers par e-mail, téléphone, web et missions si besoin,
- Diriger et superviser les membres de la PSHP régionale
- Assurer la représentation et la visibilité de la PSHP dans la région
- Assurer la mise en œuvre du Plan d'Action et du plan de contingence de la PHSP dans la région
- Fournir des conseils techniques,
- Faciliter la prestation de services et la mise en œuvre des activités,
- Contribuer à établir des partenariats stratégiques et développer des activités de mobilisation de ressources, au profit de sa région
- Entretenir des relations étroites avec la Cellule de Coordination de la PSHP



MISAOTRA TOMPOKO



Private Sector Humanitarian Platform MADAGASCAR

Contacts:
Miami RABEARINTSOA
+261 34 00 180 43

Marie Joelle RABARY
+261 34 00 180 42

Mail: pshp@pshp-mada.org