

# GESTION DES RISQUES ET DES CATASTROPHES



Toamasina, 12 juillet 2018

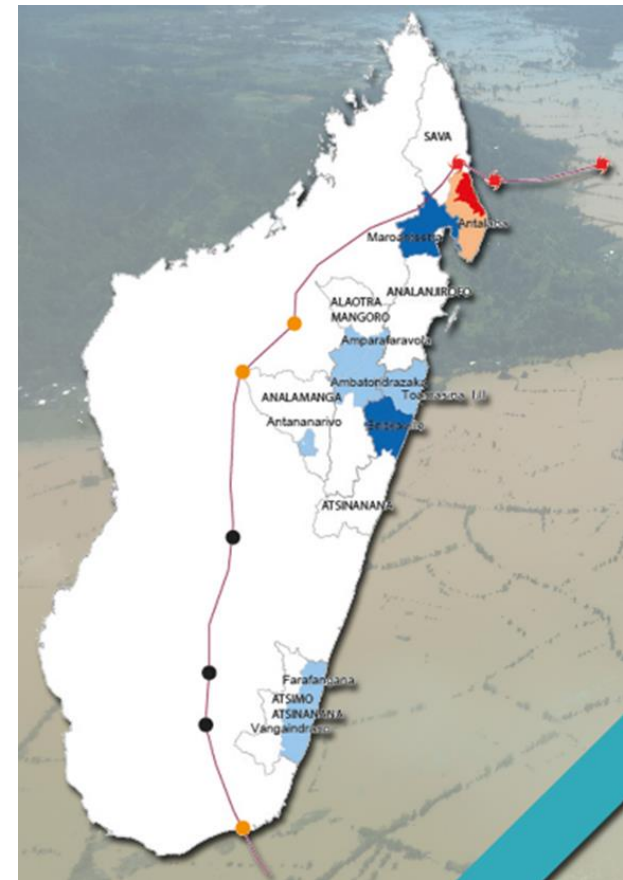
Général de Division RAMBOLARSON Charles,  
Secrétaire Exécutif Adjoint du BNGRC

# PLAN

## INTRODUCTION

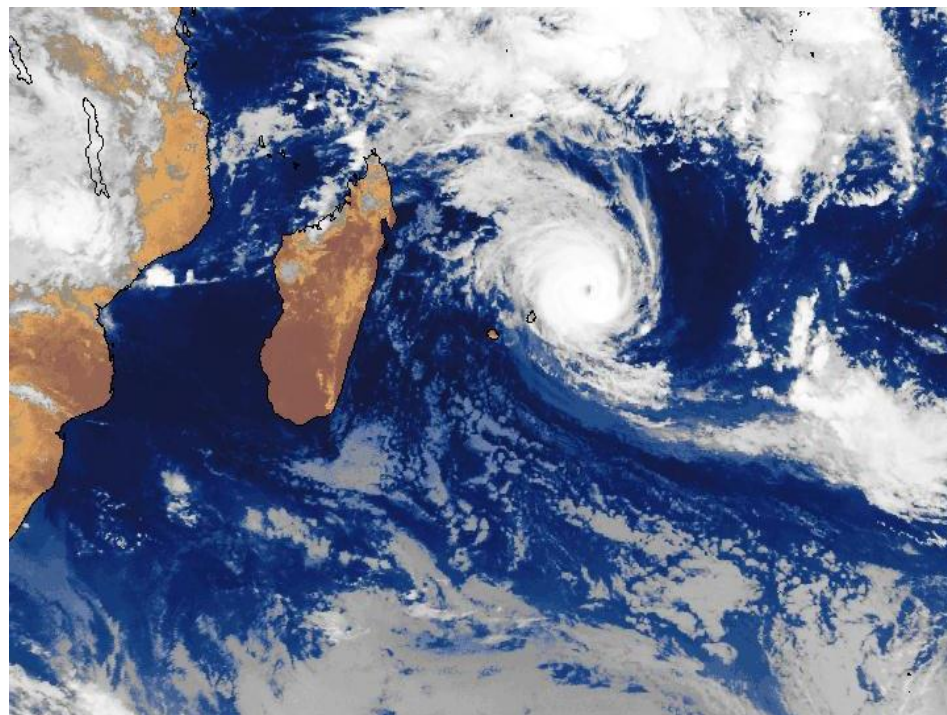
- Aléas majeurs
- Structure
- Coordination
- Planification
- Organisation des urgences

## CONCLUSION

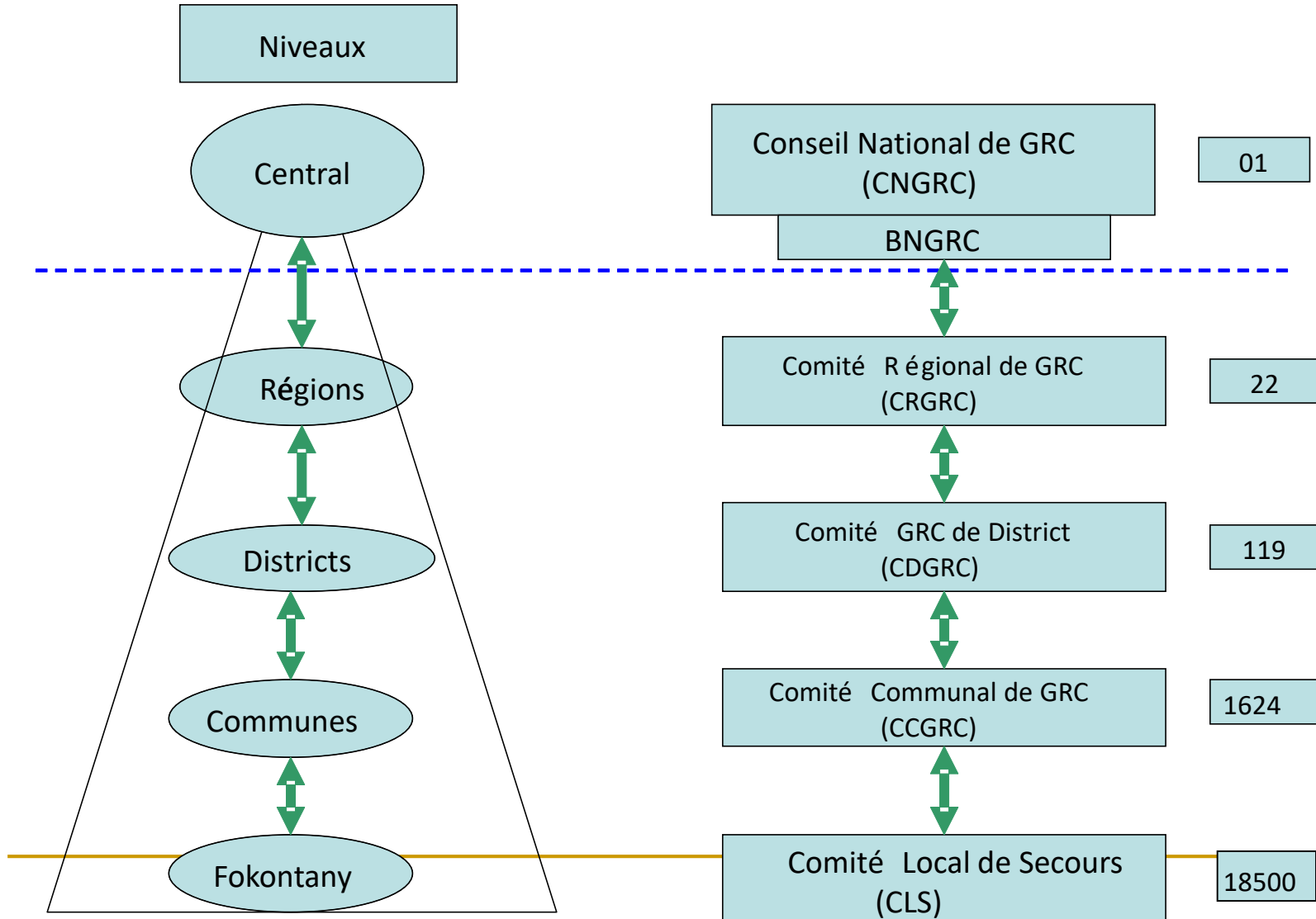


# 1- ALEAS MAJEURS

- **Cyclone (3 à 4 par an en moyenne)**
- **Inondation**
- **Incendie**
- **Sécheresse**
- **Grêle**
- **Tornade**
- **Epidémie (Cholera, Grippe pandémique, Fièvre de la vallée de Rift, Peste, etc)**
- **Invasion acridienne**



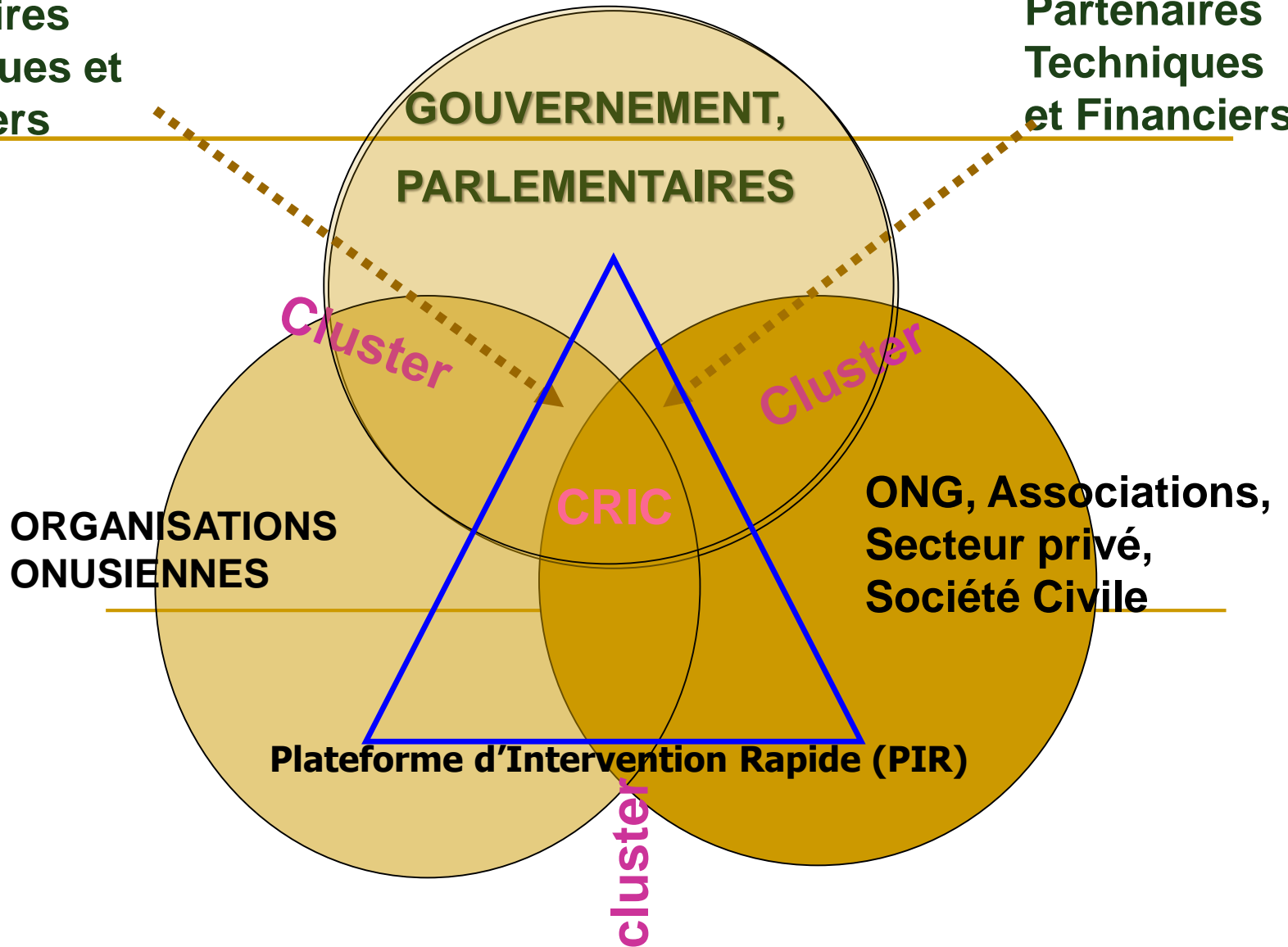
# 2-STRUCTURE



### 3-COORDINATION

Partenaires  
Techniques et  
Financiers

Partenaires  
Techniques  
et Financiers



**CRIC: Comité de Réflexion des Intervenants dans les Catastrophes**

## LE CRIC: Comité de Réflexion des Intervenants dans les Catastrophes

**Le CRIC assure l'assistance technique au BNGRC dans les domaines ci-après :**

- analyse de la situation pré et post-événement**
- gestion des informations pour l'urgence**
- conception et élaboration des documents et outils techniques nécessaires pour les interventions à travers les commissions sectorielles mises en place.**
- appui sur la coordination de toutes les interventions entrant dans le cadre de la préparation et des réponses aux cataclysmes**
- suivi et évaluation ponctuels et ou périodiques des actions entreprises**
- documentation des expériences positives dans le cadre de prévention et de gestion des cataclysmes**
- proposition de recommandations pour l'amélioration des actions futures**
- validation des actions à entreprendre**

**Le BNGRC fournit au CRIC les informations globales et facilite les actions par rapport aux structures administratives existantes.**

# APPROCHE SECTORIELLE

Groupe sectoriel/Cluster	Président	Chef de file
1. NUTRITION	ONN	PAM/UNICEF
2. EDUCATION	MEN	UNICEF
3. SANTE	MSP	OMS
4. LOGISTIQUE	MTPM	PAM
5. Sécurité Alimentaire et Moyens de Subsistance	MAEP	PAM/UNICEF/FAO
6. HABITAT	M2PATE	IFRC/CRM
7. EAU ET ASSAINISSEMENT	MinEAU	UNICEF
8. PROTECTION	MPPSPF	CRS/UNICEF

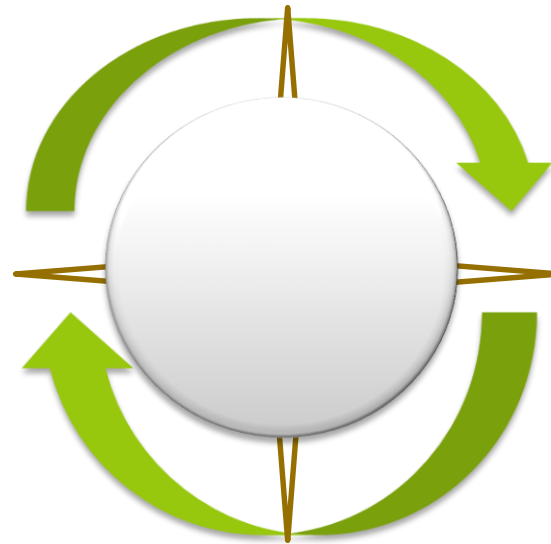
# 4-PLANIFICATION



**PREVENTION**

**PREPARATION**

**REPOSE**



**RELEVEMENT**

**DEVELOPPEMENT**

---

# PLANS EXISTANTS

- \*2007: Plan national de contingence Cyclone-Inondation**
  - \*2010: Plan national d'urgence acridienne**
  - \*2011: Plan national de contingence Epidémies**
  - \*2012: Plan de continuité des activités essentielles**
  - \*2013: Plan de contingence Sècheresse**
  - \*2014: Plan de contingence multirisques**
  - \*2015: Plan particulier d'intervention (et Plan d'organisation interne) contre les risques industriels**
  - \*2016: Plan humanitaire du secteur privé**
  - \*2016: Plan de contingence des volontaires**
  - \*2016: Plan de contingence pour les personnes en situation d'handicap**
-

# 41-PHASE PRÉPARATION

## Principaux objectifs

-minimiser les effets négatifs d'un aléa en prenant des mesures de précaution /avertissements efficaces,

-assurer l'organisation et la mise en place d'une réponse d'urgence

(Connaissances et capacités développées de manière à anticiper, à réagir et à récupérer des impacts probables)

Préparer quoi?

Surtout la réponse/secours

<b>Techniques</b>
<b>Analyse des risques et des vulnérabilités</b>
<b>Systeme d'alerte, d'annonce de crues et plan d'évacuation</b>
<b>Mécanismes de Réponse Mobilisation des ressources</b>
<b>Inventaire et renforcement des capacités</b>
<b>Gestion de l'information Méthodologie et étapes d'évaluation</b>
<b>Leçons apprises-Mise à jour-SIMEX</b>
<b>Stratégie de Pré positionnement</b>

# PREPARATION

■ Un des objectifs est de mettre en place des **plans** sur lesquels on s'est entendu, qui sont praticables, et pour lesquels un engagement et les ressources nécessaires sont relativement assurés.

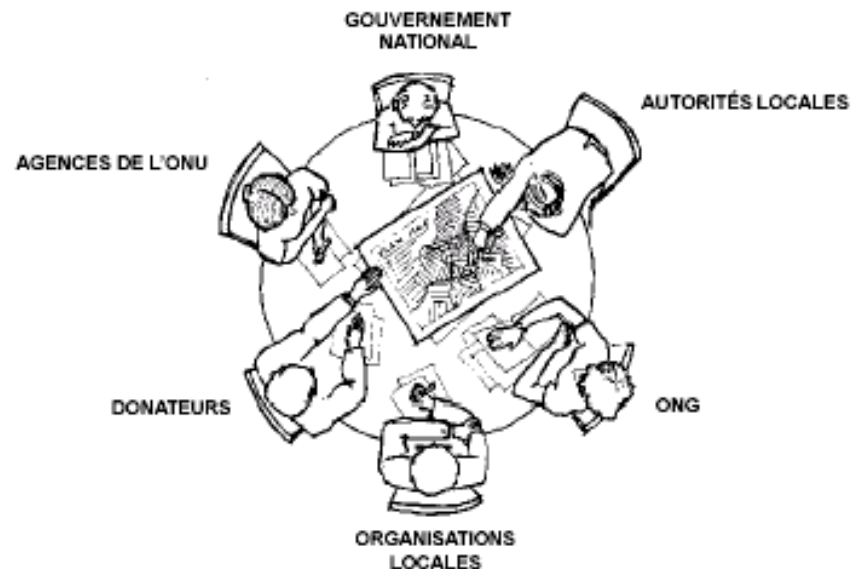


■ Ces plans de préparation devraient inclure:

- ❑ l'analyse de risque
- ❑ des normes améliorées régissant la collecte de données
- ❑ des plans d'évacuation et de création d'abris
- ❑ un inventaire des ressources
- ❑ des éléments visant la formation
- ❑ la répartition des responsabilités concernant la ~~réhabilitation et la reconstruction~~
- ❑ une législation de soutien
- ❑ des enquêtes économiques et sociales
- ❑ la participation locale.



■ La **planification** est le thème essentiel de l'ensemble des activités de préparation contre les catastrophes. Planifier la préparation, c'est obtenir des accords de personnes ou d'agences; qui fourniront les services, en situation d'urgence, afin d'assurer une réponse efficace et coordonnée.



# 42-PHASE RÉPONSE

## Principaux objectifs

- Rechercher et trouver les survivants,
- Assurer la survie du plus grand nombre possible de victimes, les maintenir dans le meilleur état de santé possible.
- Répondre à leurs besoins élémentaires en abris, eau, nourriture, et soins médicaux.
- Rétablir l'autonomie individuelle et les services essentiels aussi rapidement que possible pour tous les groupes de la population, en portant une attention spéciale à ceux dont les besoins sont les plus grands: les plus vulnérables et les moins privilégiés.

**Contexte:** La période suivant immédiatement l'occurrence d'une catastrophe soudaine (ou la découverte tardive d'une situation négligée qui s'est détériorée lentement), moment où des mesures exceptionnelles doivent être prises

Techniques
Evacuation
Recherche/Sauvetage/Secours
Survol et Observations spatiales
<b>Evaluations post Catastrophe</b>
Logistique et Approvisionnement
Communication et gestion de l'information
Sécurité
Gestion des opérations d'urgence
Gestion des medias
Evaluation des activités de réponses

---

# PLAN DE CONTINGENCE

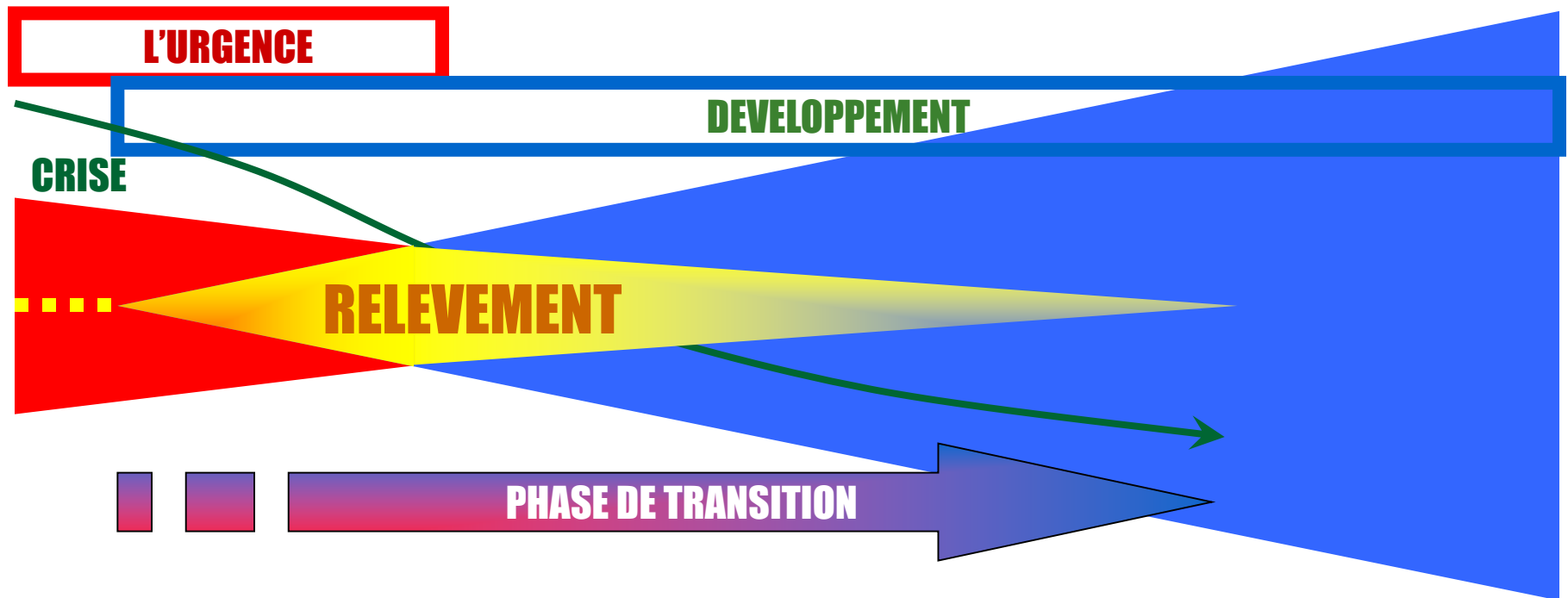
- **RESUME** (Historique)
  - **ANALYSE DU CONTEXTE ET EVALUATION DES RISQUES** (Physique, climatique, politique, socio économique, sécurité alimentaire, facteurs de vulnérabilité, urgences connues, risques, capacité locale)
  - **SCENARIOS** (Aléas; conséquences; hypothèse de planification)
  - **OBJECTIFS** (Actions à mener; objectifs généraux; objectifs opérationnels)
  - **GESTION D'ENSEMBLE ET COORDINATION** (Mécanismes de coordination; Acteurs humanitaires 3W; matrice de réaction rapide; mobilisation des ressources; points focaux)
  - **PLANS DE REPONSES** (Réponses initiales; évaluations rapide et approfondies; budget)
  - **MAINTENANCE DU PLAN**
  - **ANNEXES** (Cartes; GRC; plans de réponses; mandats; contact; directives; note d'orientation; infrastructures; transport; acronymes)
-

# 43) PHASE DE RELEVEMENT

Introduction

Mise en Œuvre

RP et Résilience



# 43-RÉHABILITATION / RECONSTRUCTION

- La **réhabilitation** a pour objectif de permettre aux populations affectées (familles et communautés locales) de reprendre un mode de vie plus ou moins normal (d'avant la catastrophe). On peut la considérer comme une phase de transition entre a) les secours immédiats, et b) une action majeure de reconstruction visant le long terme, ainsi que la poursuite du développement en cours.
- La **reconstruction** est la construction définitive ou le remplacement permanent de structures physiques sévèrement endommagées, la restauration complète de tous les services et de l'infrastructure locale, ainsi que la revitalisation de l'économie (y compris l'agriculture). La reconstruction devrait être conçue pour:
  - atténuer les contraintes économiques et diminuer le coût de la reconstruction;
  - injecter du capital dans la communauté;
  - créer des occasions d'emploi;
  - soutenir et renforcer les entreprises économiques existantes.

## Techniques

Remise en fonction des routes, réseaux téléphoniques, etc.

Distribution des semences

Aménagement des bâtiments endommagés

Cash for work or Cash transfer

## Techniques

Refection des routes

Construction des batiments publiques, etc. en appliquant des normes de sécurité

Création permanente des emplois

---

# PROCESSUS DE RELEVEMENT

- ❖ Identifier les besoins, Mobiliser les ressources et coordonner des interventions à court terme et qui ont un impact sur le long terme « en reconstruisant mieux » pour contribuer à soutenir la résilience des communautés et individus
  - ❖ Veiller à la mise en œuvre de l' Approche participative et intégrée: Comportement individuel; Stratégie des ménages; Approche sectorielle
  - ❖ Eviter la rupture entre les réponses et le relèvement précoce
  - ❖ Améliorer la sécurité alimentaire des ménages les plus vulnérables dans les zones les plus affectées
  - ❖ Réhabiliter les infrastructures de base et les services essentiels
  - ❖ Améliorer la coordination à travers le renforcement du Système d'Information
-

# 44-PHASE PREVENTION

- **Principaux objectifs:**
  - Réduire les graves perturbations économiques;
  - Diminuer la vulnérabilité;
  - Accroître l'aptitude à résister aux catastrophes;
  - Améliorer la protection
- *La mitigation structurale:* digues, brise-lames, cultures en terrasse, bâtiments résistant aux aléas.
- *La mitigation non structurale:* programmes d'éducation; politiques concertées, comme zonage, diversification des cultures, règlements de construction, **prévision, planification, et alerte.**

<b>Techniques</b>
Génie civil et construction
Aménagement du territoire
Mesures économiques
Politique environnementale

---

## • **Prévention**

*Éliminer les causes de la menace*

*Atténuer les effets*

## 5-ORGANISATION EN CAS D'URGENCE

- ❖ **Les systèmes d'information et d'alerte ;**
- ❖ **Les outils d'évaluation ;**
- ❖ **L'approche sectorielle (Lead, chef de file ; Stratégie de réponses) ;**
- ❖ **Les réponses au choc (BNGRC ; Partenaires) ;**
- ❖ **L'évaluation macroéconomique (Pertes, dommages) ;**
- ❖ **La reconstruction et la réhabilitation.**

# 51-ORGANISATION DES REponses

## **Sécurité alimentaire/Agriculture/Nutrition:**

- Relancer l'Agriculture (Agriculture Elevage Pêche Infrastructures Agricoles) et ;
- Réhabiliter les infrastructures rurales favorisant l'accès à la sécurité alimentaire;
- Eviter une détérioration de la situation de sécurité alimentaire de la population
- Eviter une détérioration de l'état nutritionnel des populations affectées

## **Santé:**

Réduire la mortalité, la morbidité et les incapacités évitables suite aux catastrophes naturelles et minimiser leur impact sanitaire sur la population des zones affectées en général et celle des groupes vulnérables en particulier.

## **Education:**

Assurer de la réalisation du droit à l'éducation basé sur les normes fondamentales de l'Education en situation d'urgence

## **Habitat:**

Permettre aux populations affectées de retrouver un habitat adapté aux contraintes climatiques dans les meilleurs délais.

## **Logistique:**

Appuyer les autres Groupe sectoriels

---

# 52-LECONS APPRISES

## ■ P

### Préparation

- Comités locaux et plans GRC; Communication; Déploiement; Pré positionnement...

## ■ E

### Evaluation

- Données de base; Réseaux; Outils; Communication...

## ■ E

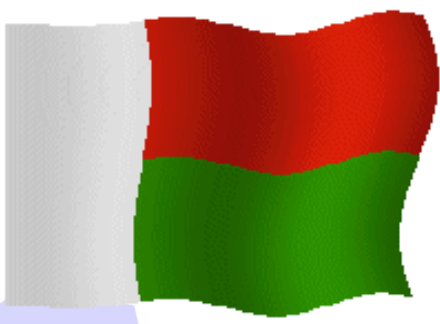
### Evacuation

- Système d'alerte; Mode d'évacuation; Organisation du site d'hébergement...

## ■ R

### Réponses

- Coordinations; Reporting; Exploitation des informations; Ciblage des bénéficiaires; Relèvement précoce; Suivi des besoins et Evaluation des réponses...
-



**Misaotra tompoko,  
Merci de votre attention,  
Thank you.**

