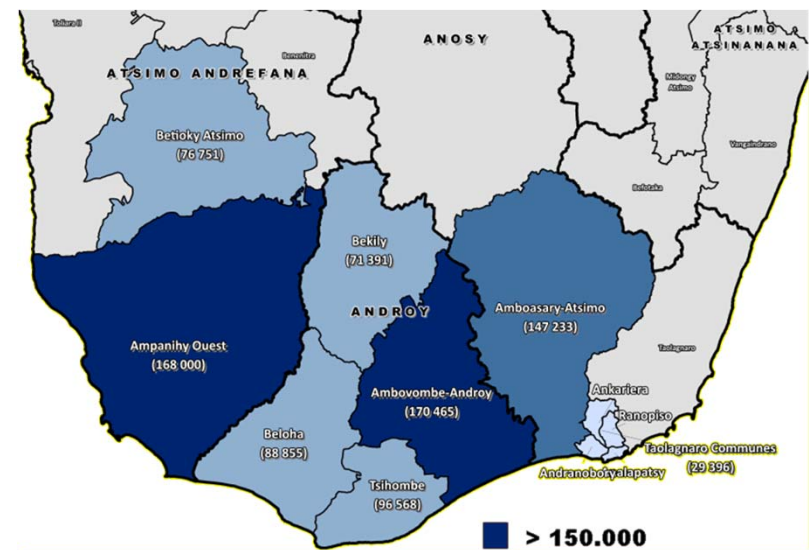
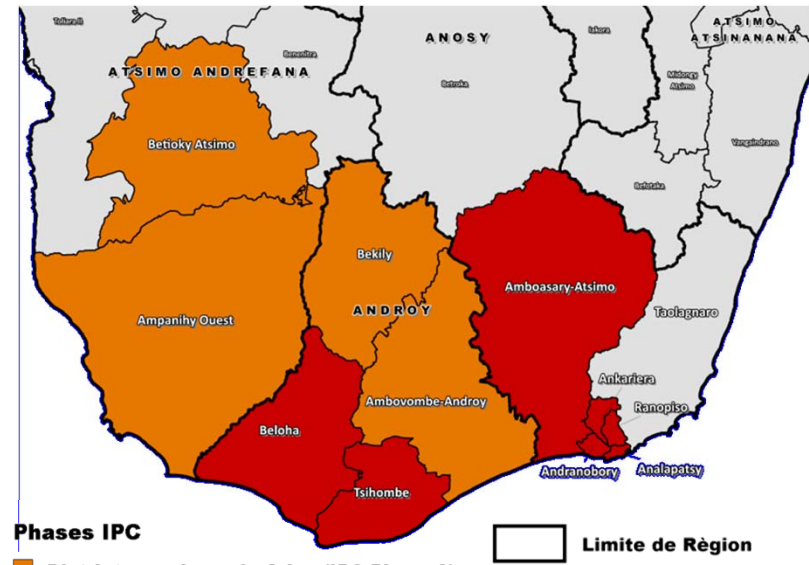
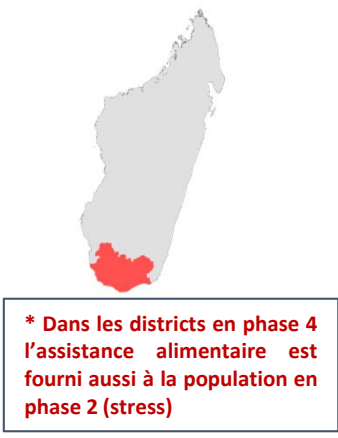


PANORAMA DE LA SITUATION DE L'INSECURITE ALIMENTAIRE AIGUE

- Près de 60% des ménages vivant dans le Grand Sud sont directement affectés par les effets du phénomène El Niño en 2016. Sur trois années consécutives le Grand Sud a enregistré une insuffisance et une mauvaise répartition des précipitations dans le temps et dans l'espace ; une situation devenue plus précaire avec le phénomène El Niño.
- Il en résulte une baisse importante de la production vivrière (maïs, manioc et riz) de 50% à 95% comparée à la moyenne des 5 dernières années dans les districts les plus affectés.
- Les ménages en phase IPC 3 et 4 nécessitent une action urgente pour protéger leurs moyens de subsistance et réduire les déficits alimentaires pour la période Octobre - Décembre 2016
- 43% des ménages ont une consommation alimentaire pauvre
- 22% des ménages prenaient seulement un repas par jour et 18% des ménages avaient passé une journée sans manger
- Les districts de Tsihombe et Beloha ont une consommation alimentaire particulièrement critique
- 30% des ménages ont eu recours à des stratégies d'urgence
- La Malnutrition Aiguë Globale (MAG) demeure en dessous du seuil d'alerte (10%) dans la plupart des districts à l'exception de Tsihombe où trois communes dépassent le seuil d'urgence (15%) ainsi que dans 3 autres communes localisées dans les autres districts





OS 1

Objectif Stratégique 1 (OS1) du plan de réponse stratégique à la sécheresse prolongée (2016 - 2017)

Assurer une consommation alimentaire appropriée pour une durée de 07 mois (décembre 2016 à juin 2017)



Ménages ciblés OS1
291 480

Env. 1 466 468 personnes

Ménages atteints OS1
224 345

Env. 1 090 918 personnes



19 365 Distribution de vivres prévue (MT)

12 227 Distribution de vivres réalisée (MT)



1 980 460 Montant cash transfer distribué (USD)

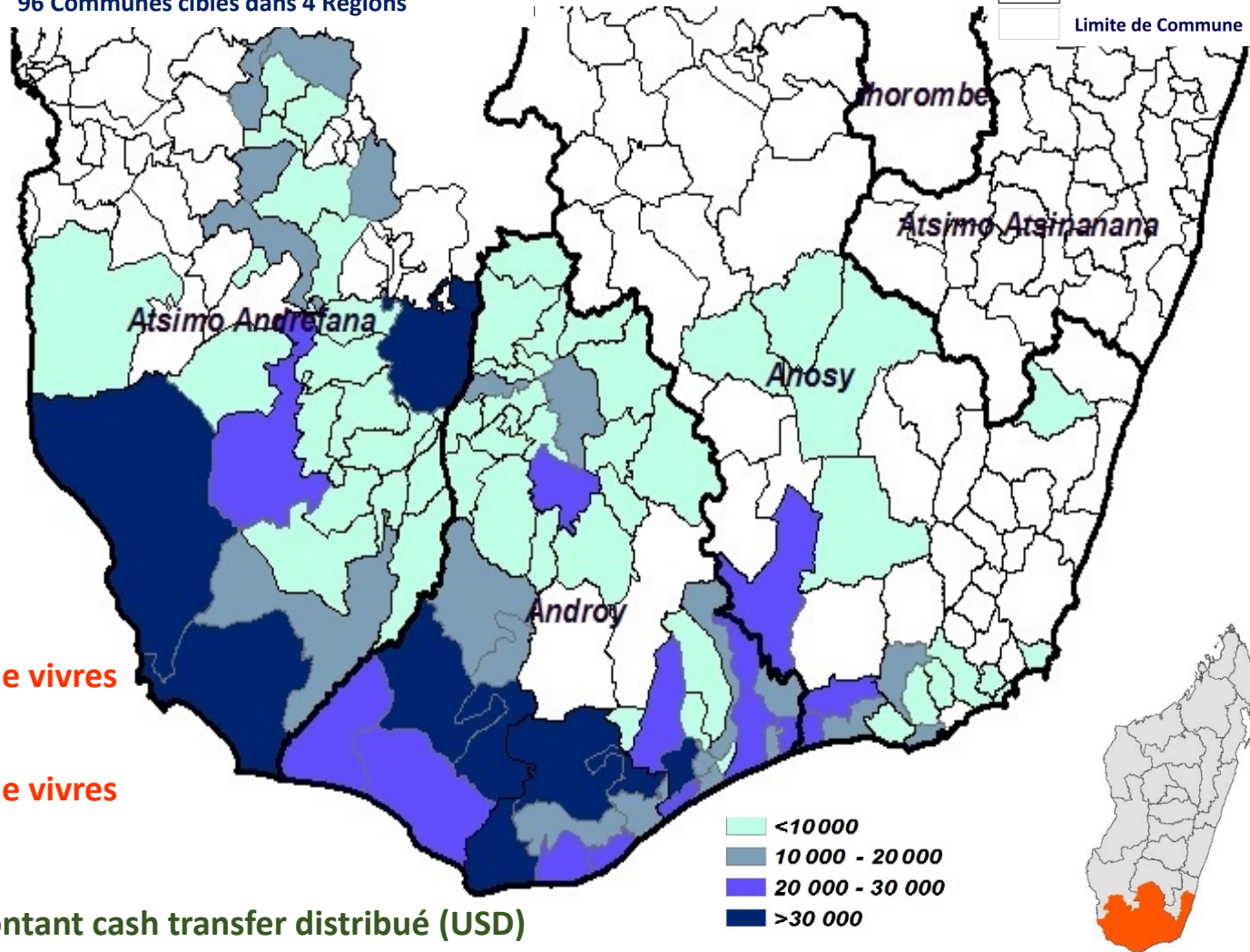


243 000 Enfants assistés à travers les programmes de cantines scolaires

46 875 Enfants et leurs familles assistés à travers des programmes de prévention et de prise en charge de la malnutrition modérée et aigue

Carte de bénéficiaires atteints par Commune (personnes)

96 Communes ciblées dans 4 Régions





Planification et réalisation jusqu'au mois de novembre 2016

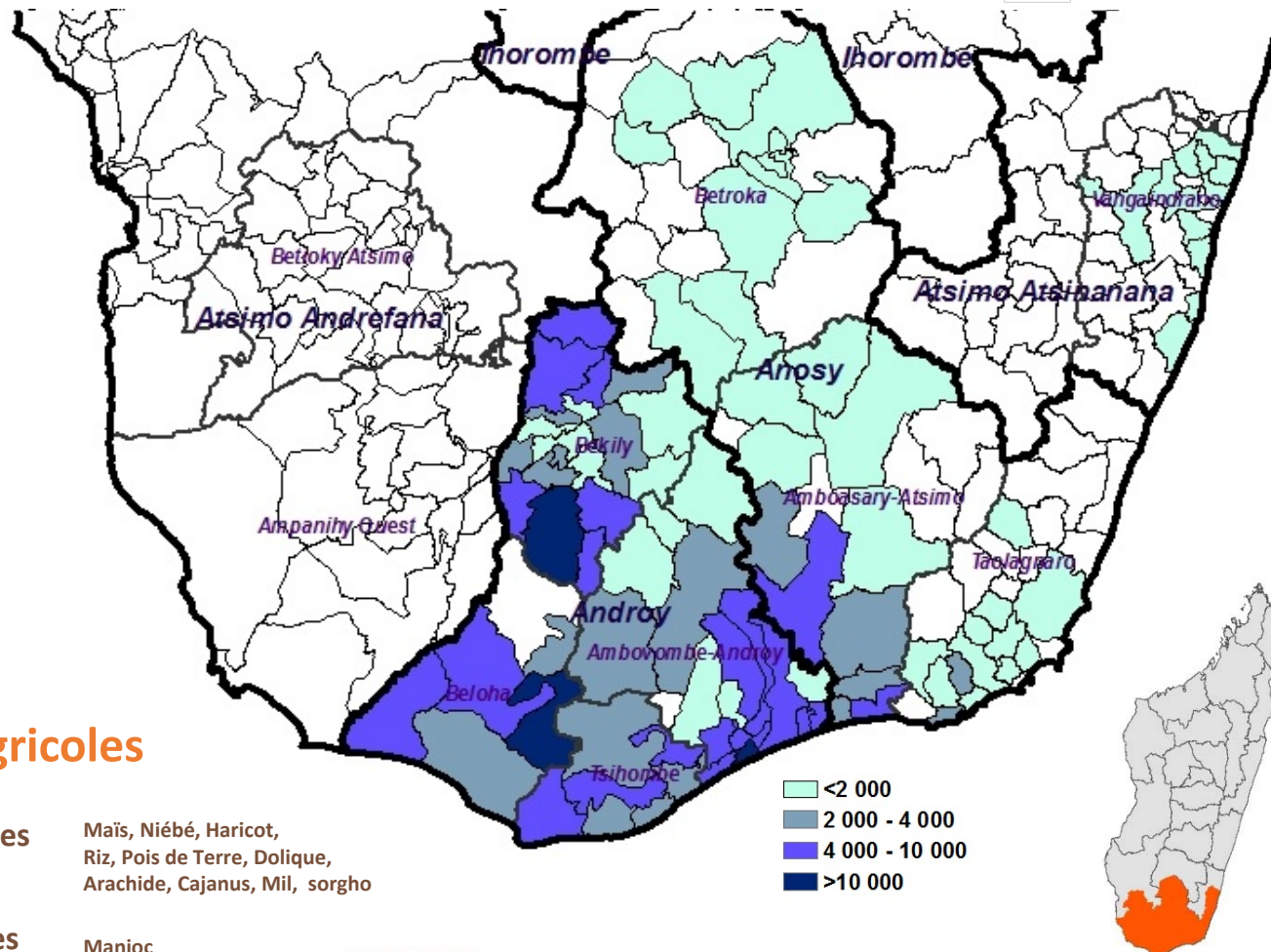
OS 2

Objectif Stratégique 2 (OS2) du plan de réponse stratégique à la sécheresse prolongée (2016 - 2017)

Carte de bénéficiaires atteints par Commune

95 Communes ciblées dans 4 Régions

- Limite de Région
- Limite de District
- Limite de Commune



Ménages ciblés OS2

108 042

Env. 546 234 personnes



Ménages atteints OS2

50 211

Env. 257 081 personnes

Distribution semences et outils agricoles



139 720

 Total de semences distribuées (kg)

Maïs, Niébé, Haricot, Riz, Pois de Terre, Dolique, Arachide, Cajanus, Mil, sorgho

280 439

 Total de boutures distribuées (MLin)

Manioc Patate Douce

10 778

 Total de paquets distribués (Unités)

Cultures maraîchères



6 506

 Total de outils agricoles distribués (Unités)

Herse charrette charrue Sarcleuse motopompe pompe à pédale arrosoir

N.B. : Les données relatives à l'objectif stratégique 2 sont cumulatives pour la saison en cours (septembre 2016 – avril 2017)

Appuyer la protection et la restauration des moyens de subsistance auprès d'au moins 170.000 ménages dans les phases Urgence et Crise de l'IPC.



Qui Fait Quoi Où (3W)



AGENCES EXÉCUTIVES ET LEURS ACTIVITES :

- GFD**
Cash & Voucher
- Cash & Voucher**
- Semences & outils agricoles**
- AGR**
- AGR**
- Semences & outils agricoles**
Cash & Voucher
- GFD**
Foire aux intrants
- Semences & outils agricoles**
GFD

BAILLEURS DE FONDS :

- DFID
- CERF
- ECHO
- OFDA
- Japon
- USAID
- France
- Canada
- BMZ/UE
- Norvège
- TCP SFERA(FAO)
- Banque Mondiale
- Union Européenne

PARTENAIRES D'EXÉCUTION SUR LE TERRAIN :

- AIM Mahafaly Mandroso
- AVSF Ampela Mitraoke
- MADR Solohotse WHH
- CID TANY MAITSO
- CARE U-PNNC-ONN
- CDD ORN Androy
- CRS TAMAFYA
- GRET FIHAMY
- DRAE Fitahia
- ADRA

Limite de Région
 Limite de District